



รายงานการติดตามพื้นที่น้ำท่วม ปี 2557 โดยใช้ข้อมูลจากดาวเทียม

RADARSAT-2, Cosmo-Skymed และ THAICHOTE ระหว่างวันที่ 20 ตุลาคม – 26 ตุลาคม 2557

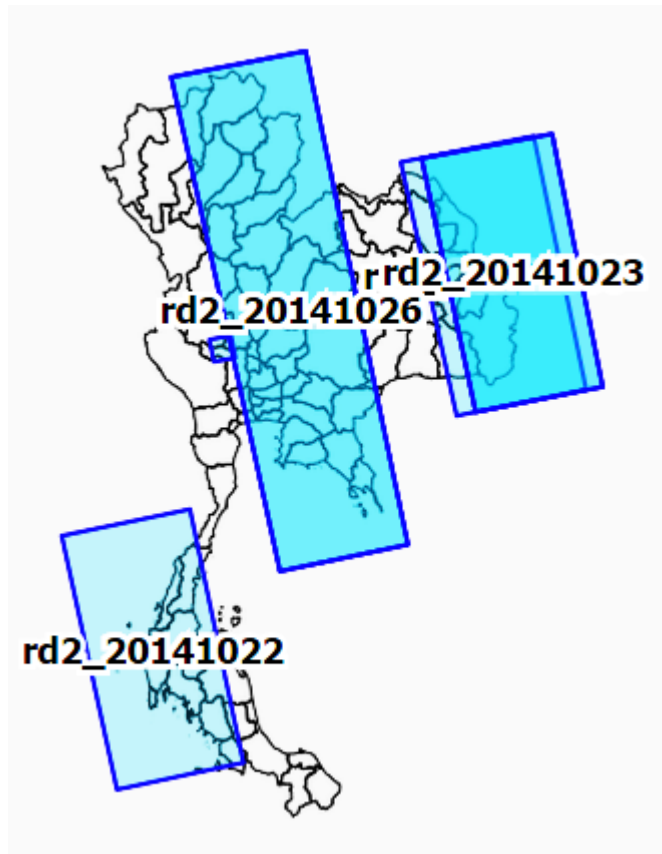
สำนักงานพัฒนาเทคโนโลยีอวกาศและภูมิสารสนเทศ (องค์การมหาชน): สทอภ.

กระทรวงวิทยาศาสตร์และเทคโนโลยี

การดำเนินการติดตามพื้นที่น้ำท่วม ปี 2557 ของ สทอภ. โดยใช้ข้อมูลจากดาวเทียม RADARSAT-2, Cosmo-Skymed และ THAICHOTE บันทึกภาพระหว่างวันที่ 20 ตุลาคม – 26 ตุลาคม 2557 โดยสรุป ดังนี้



ผังรับสัญญาณดาวเทียม Cosmo-Skymed ระหว่างวันที่ 20 ตุลาคม – 26 ตุลาคม 2557



ผังรับสัญญาณดาวเทียม RADATDAT-2 ระหว่างวันที่ 20 ตุลาคม – 26 ตุลาคม 2557



ผังรับสัญญาณดาวเทียม THAICHOTE ระหว่างวันที่ 20 ตุลาคม – 26 ตุลาคม 2557

1. สทอภ. ได้ดำเนินการวิเคราะห์พื้นที่น้ำท่วม จากข้อมูลดาวเทียม RADARSAT-2, Cosmo-Skymed และ THAICHOTE ระหว่างวันที่ 20 ตุลาคม – 26 ตุลาคม 2557 โดยจำแนกตามชนิดการใช้ประโยชน์ที่ดินของพืชเศรษฐกิจที่สำคัญ รวมถึงจำนวนหลังคาเรือนที่ได้รับผลกระทบดังแสดงในตารางที่ 1

ตารางที่ 1 สรุปเนื้อที่น้ำท่วมจำแนกตามชนิดการใช้ประโยชน์ที่ดินของพืชเศรษฐกิจที่สำคัญและจำนวนหลังคาเรือนที่ได้รับผลกระทบ

เนื้อที่น้ำท่วมจำแนกตามประเภทการใช้ที่ดินรายตำบล (ไร่)								
จังหวัด	อำเภอ	ข้าว	ข้าวโพด	มันสำปะหลัง	อ้อย	อื่นๆ	พื้นที่น้ำท่วม	หลังคาเรือน(หลัง)
นครสวรรค์	ชุมแสง	2,192	0	0	0	53,529	55,721	432
	ท่าตะโก	994	0	0	0	3,701	4,695	74
นครสวรรค์		3,186	0	0	0	57,230	60,416	479
พิจิตร	บางมูลนาก	941	0	0	0	11,887	12,828	395
	โพทะเล	553	0	0	0	401	954	3
	โพธิ์ประทับช้าง	103	0	0	0	9,845	9,947	81
	เมืองพิจิตร	12	0	0	0	148	161	0
	วชิรบำรุง	121	0	0	0	533	654	0
	สามง่าม	1,154	0	0	0	8,285	9,439	67
พิจิตร		2,884	0	0	0	31,099	33,984	190
สุโขทัย	กงไกรลาศ	1,073	0	0	0	23,368	24,441	10
	คีรีมาศ	97	0	0	0	3,336	3,433	1
	เมืองสุโขทัย	360	0	0	0	4,127	4,487	0
สุโขทัย		1,529	0	0	0	30,831	32,360	11
พิษณุโลก	บางระกำ	343	0	0	0	12,760	13,103	9
	เมืองพิษณุโลก	23	0	0	0	951	974	1
พิษณุโลก		366	0	0	0	13,712	14,077	10
เพชรบุรี	เขาย้อย	112	0	0	0	1,619	1,730	5
	บ้านแหลม	702	0	0	0	1,387	2,090	26
	เมืองเพชรบุรี	1,380	0	0	0	301	1,680	56
เพชรบุรี		2,194	0	0	0	3,307	5,500	78
รวมทั้งหมด		10,159	0	0	0	136,179	146,337	766

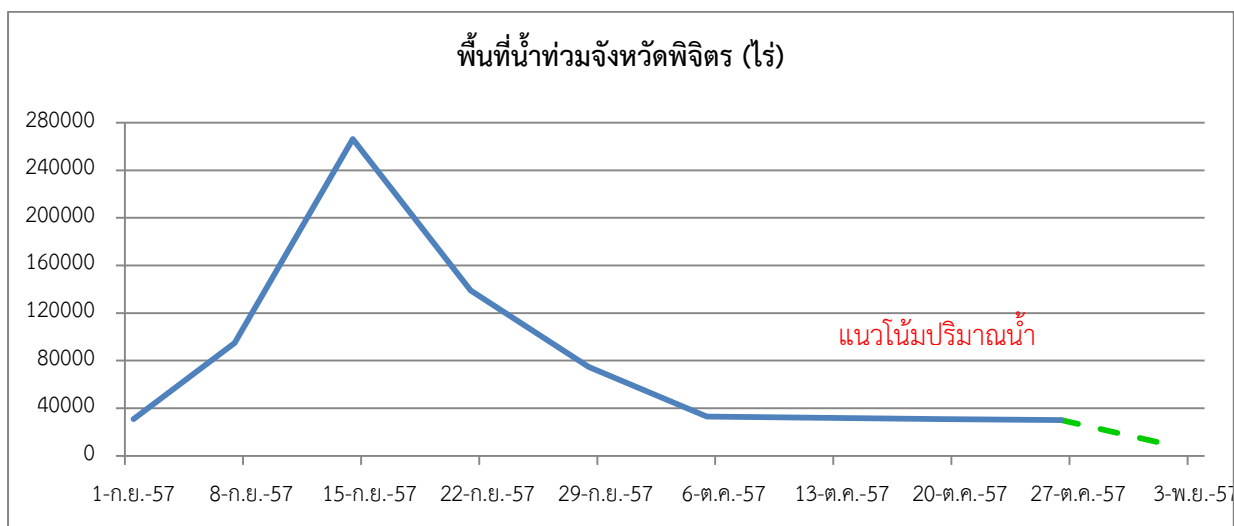
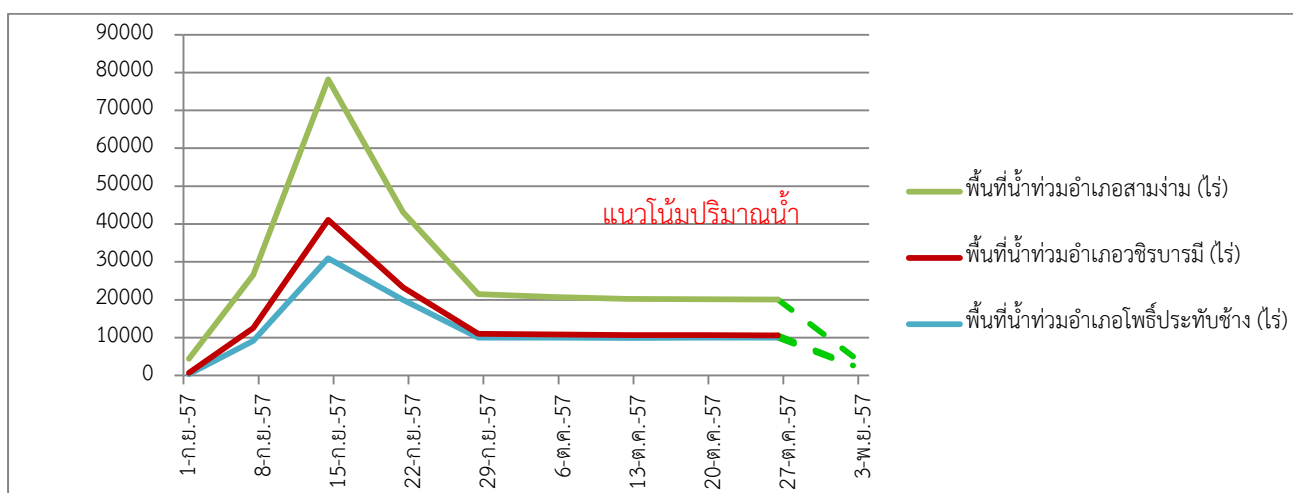
จากการวิเคราะห์ข้อมูลจากดาวเทียมพบว่า พื้นที่น้ำท่วมขังส่วนใหญ่เป็นบริเวณพื้นที่ราบต่ำ พื้นที่เกษตรกรรม และแหล่งชุมชนในบางพื้นที่ บริเวณริมแม่น้ำสายหลักและลำน้ำย่อย ทั้งนี้ประชาชนทั่วไปสามารถ

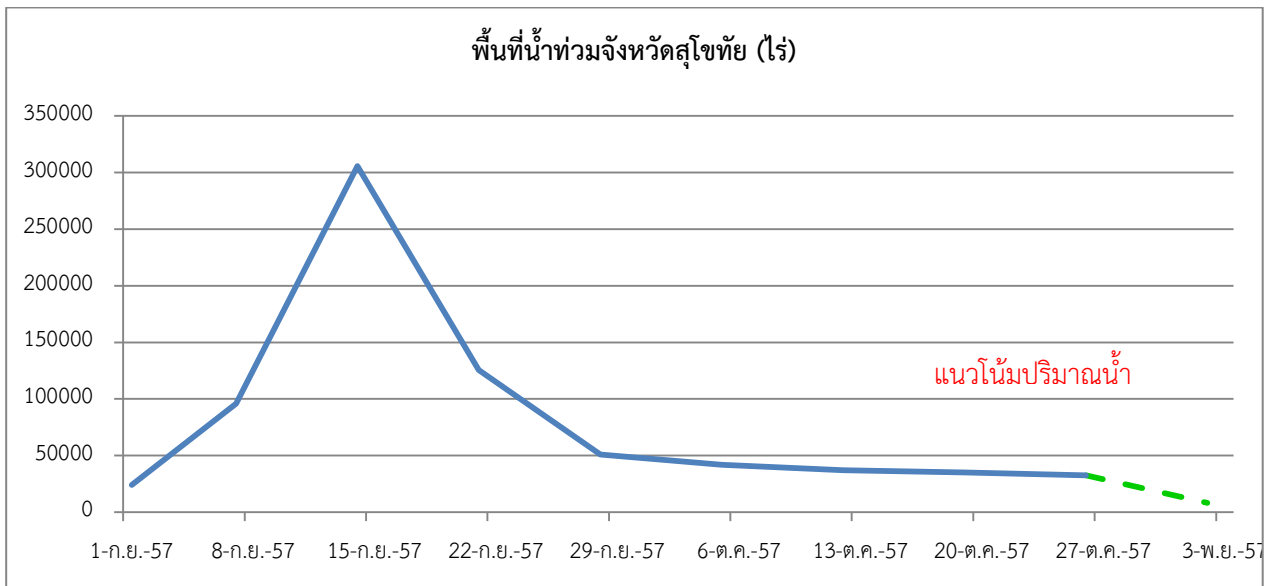
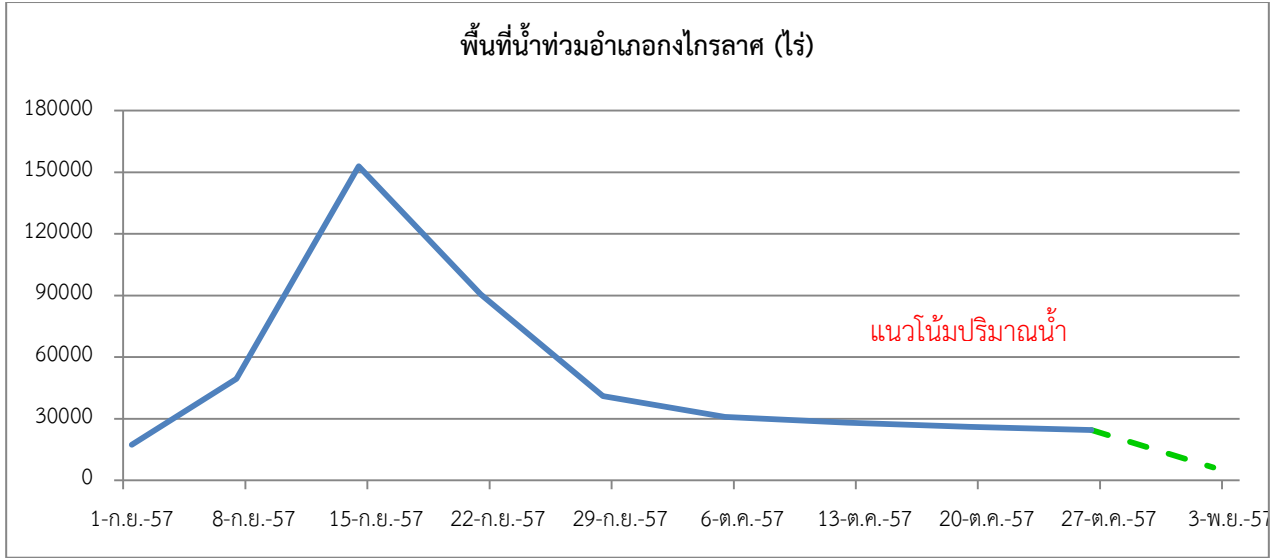
ตรวจสอบพื้นที่ดังกล่าวจากแผนที่น้ำท่วมจากข้อมูลดาวเทียมที่เว็บไซต์ <http://flood.gistda.or.th>, www.gistda.or.th

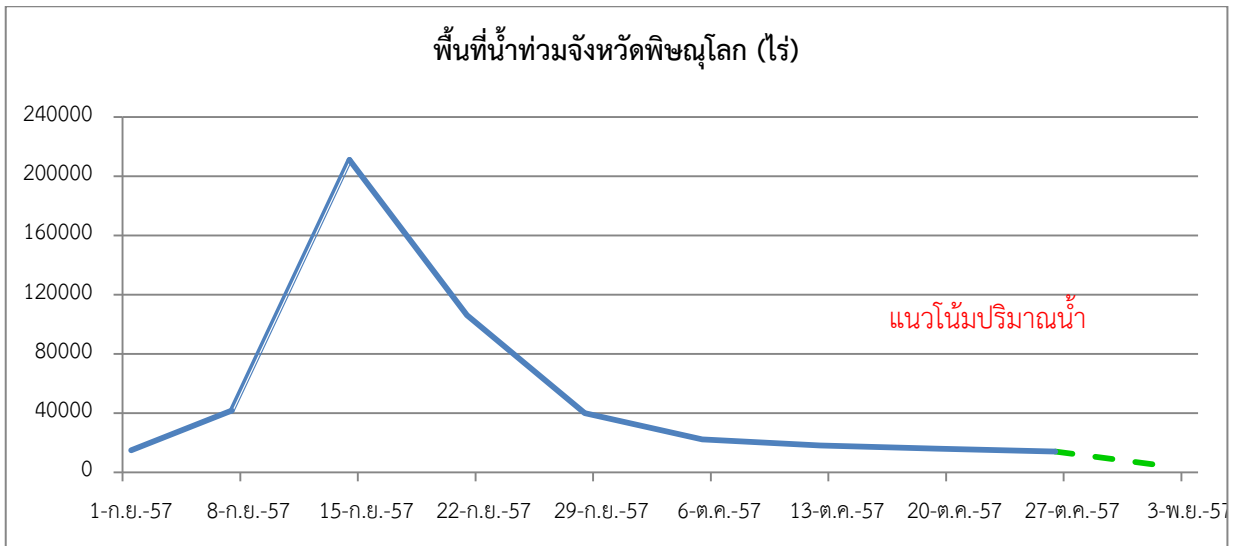
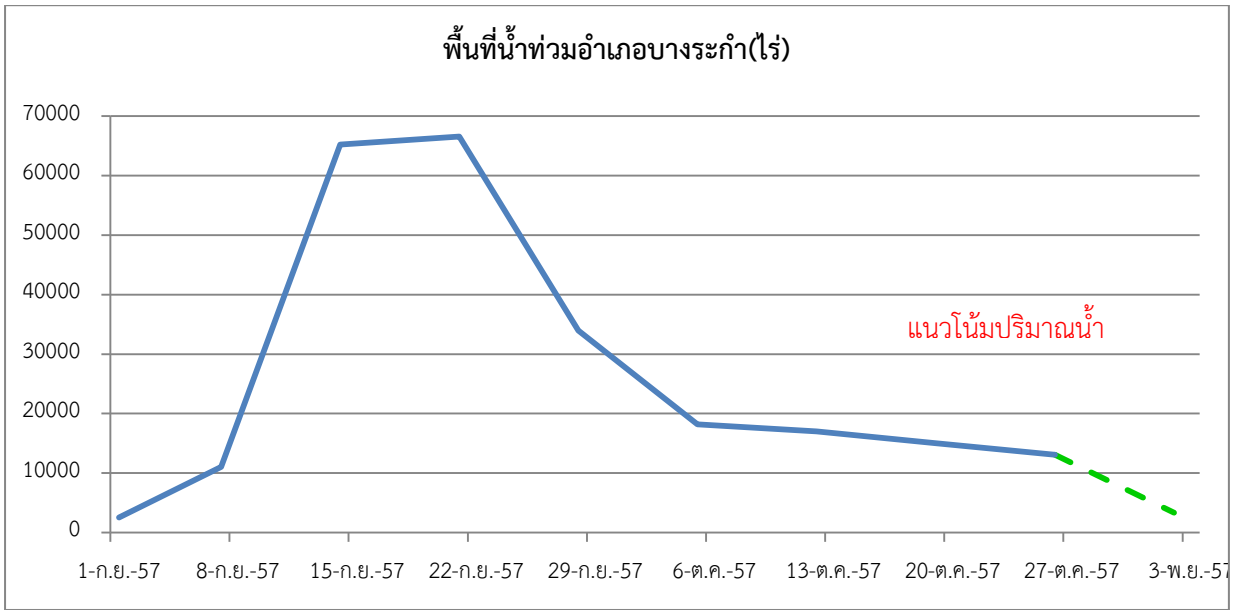
2. พื้นที่เฝ้าติดตามสถานการณ์น้ำท่วมบริเวณจังหวัดสุโขทัย พิษณุโลก และพิจิตร ระหว่างวันที่ 29 กันยายน - 4 ตุลาคม 2557

จากข้อมูลดาวเทียมยังพบพื้นที่น้ำท่วมซึ่งในพื้นที่ลุ่มบริเวณจังหวัดพิจิตร สุโขทัย และพิษณุโลก โดยมีแนวโน้มลดลงในพื้นที่ อำเภอสว่างม้าม อำเภอบางมูลนาก และอำเภอเมืองพิจิตร อำเภอกงไกรลาส จังหวัดสุโขทัย จังหวัดพิจิตร และอำเภอบางระกำ จังหวัดพิษณุโลก

สามารถสรุปแนวโน้มพื้นที่น้ำท่วมในบริเวณจังหวัดดังกล่าว ดังแสดงในกราฟ







คำอธิบายสัญลักษณ์กราฟ (Legend)

- พื้นที่น้ำท่วมเฉลี่ยในรอบ 7 วัน (22-28 กันยายน 2557)
- - - แนวโน้มพื้นที่น้ำท่วมเพิ่มขึ้นมากกว่าพื้นที่น้ำท่วมเฉลี่ยในรอบ 7 วันก่อนหน้า
- - - แนวโน้มพื้นที่น้ำท่วมลดลงมากกว่าพื้นที่น้ำท่วมในรอบ 7 วันก่อนหน้า
- - - แนวโน้มพื้นที่น้ำท่วมเพิ่มขึ้นน้อยกว่าพื้นที่น้ำท่วมเฉลี่ยในรอบ 7 วันก่อนหน้า
- - - แนวโน้มพื้นที่น้ำท่วมลดลงน้อยกว่าพื้นที่น้ำท่วมในรอบ 7 วันก่อนหน้า

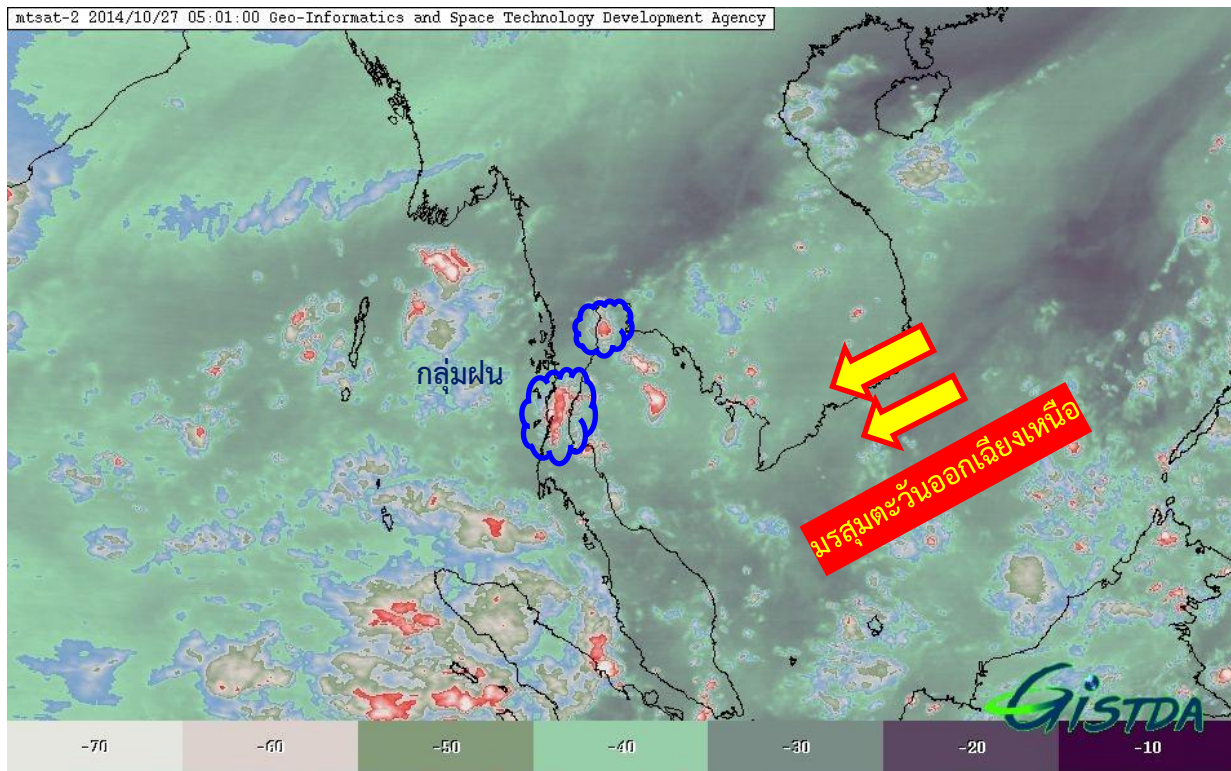
อย่างไรก็ตามพื้นที่คาดการณ์ดังกล่าวอยู่ในบริเวณพื้นที่ลุ่มต่ำ ซึ่งจากฐานข้อมูลพบว่า พื้นที่ดังกล่าวเกิดน้ำท่วมเกือบทุกปีและจากการติดตามการปลูกข้าวโดยข้อมูลดาวเทียมในพื้นที่ลุ่มน้ำเจ้าพระยาในปัจจุบันพบว่า มีพื้นที่ปลูกข้าวและคาดการณ์ผลผลิตที่จะเก็บเกี่ยว (วันที่ 16-31 ต.ค. และ 1-15 พ.ย. 2557) ในพื้นที่น้ำท่วมซ้ำซาก 7-9 ครั้งใน รอบ 9 ปี ดังตารางที่ 2

ตารางที่ 2 พื้นที่ปลูกข้าวและการคาดการณ์ผลผลิตที่จะเก็บเกี่ยว ณ 15 ต.ค. 57 บริเวณภาคกลาง และภาคตะวันออกเฉียง ในพื้นที่น้ำท่วมซ้ำซาก 9 ปี

จังหวัด	พื้นที่ปลูกข้าวแยกตาม วันเก็บเกี่ยว (ไร่)		ผลรวมทั้งหมด (ไร่)	ผลผลิตข้าวแยกตาม วันเก็บเกี่ยว (ตัน)		ผลรวมทั้งหมด (ตัน)
	16-31 ต.ค. 57	1-15 พ.ย. 57		16-31 ต.ค. 57	1-15 พ.ย. 57	
นครสวรรค์	219,909	46,002	265,911	122,929	25,715	148,644
เพชรบูรณ์	199,113	37,600	236,713	111,304	21,018	132,323
สุโขทัย	128,435	75,168	203,603	71,538	41,868	280,967
ลพบุรี	88,274	45,404	133,678	48,727	25,063	73,790
อ่างทอง	82,501	20,479	102,980	55,441	13,762	69,202
พระนครศรีอยุธยา	75,830	7,699	83,529	49,290	5,004	142,993
พิจิตร	75,386	99,056	174,443	46,212	60,722	106,933
สิงห์บุรี	72,981	35,142	108,123	50,795	24,459	75,254
พิษณุโลก	62,881	82,152	145,033	37,980	49,620	182,187
ปราจีนบุรี	62,837	18,416	81,253	24,695	7,238	31,932
สุพรรณบุรี	44,220	3,070	47,290	30,865	2,143	33,008
ผลรวมทั้งหมด	1,112,368	470,188	1,582,556	649,776	276,611	64,941

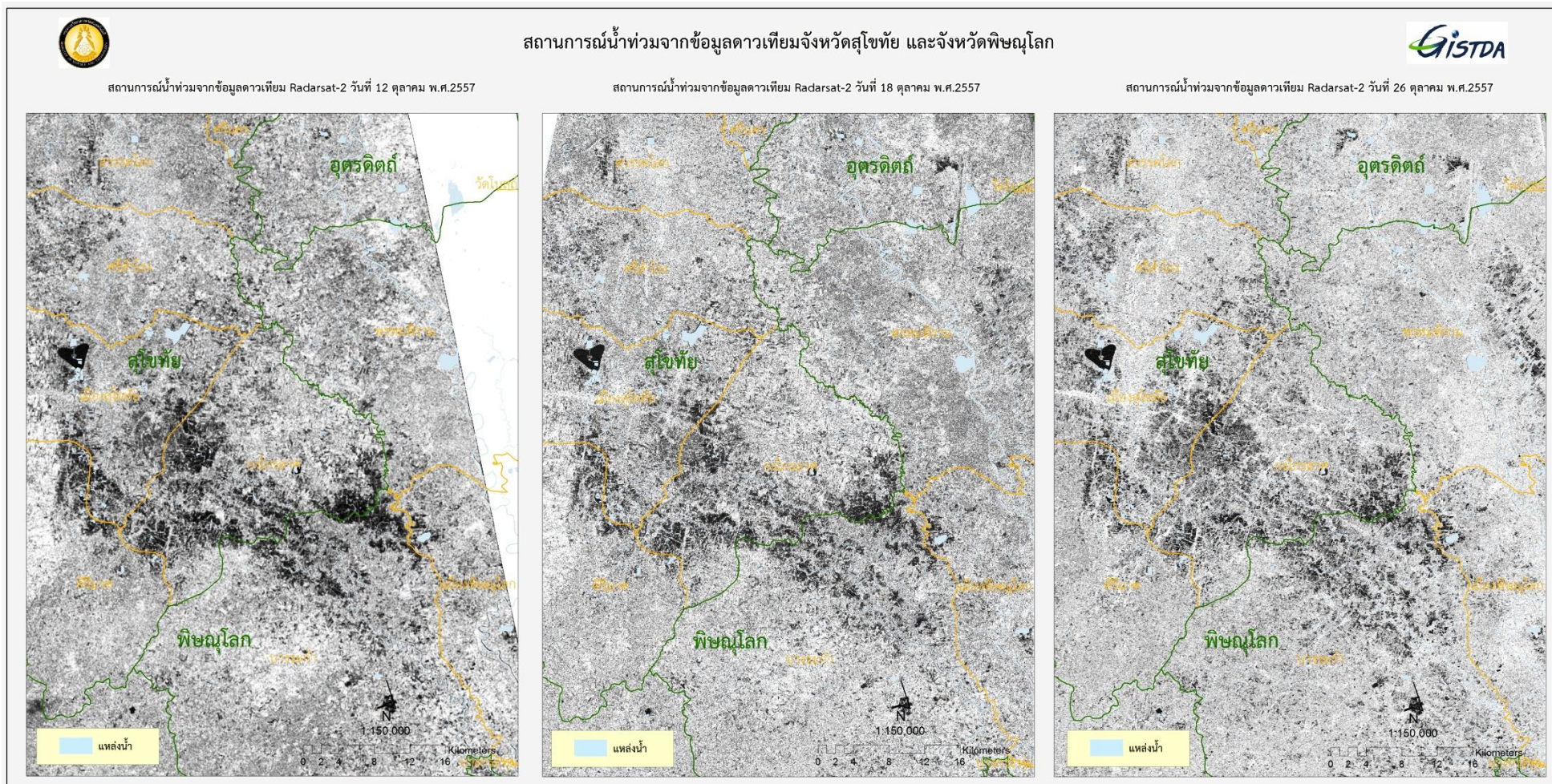
พื้นที่เฝ้าระวัง

ปัจจุบันยังมีน้ำท่วมขังเล็กน้อยในพื้นที่ลุ่มภาคกลางตอนบนหลายจังหวัด ในช่วงสัปดาห์นี้หากไม่มีฝนตกเพิ่มคาดว่าปริมาณน้ำจะลดลงสู่ภาวะปกติ ภาพดาวเทียม MTSAT วันที่ 27 ตุลาคม 2557 แสดงลักษณะกลุ่มฝนบริเวณภาคตะวันออกเฉียงเหนือ และภาคใต้ของประเทศไทย เนื่องจากลมตะวันออกเฉียงพัดนำความชื้นจากทะเลจีนใต้และอ่าวไทยเข้ามาปกคลุมภาคใต้ ทำให้บริเวณภาคใต้มีฝนฟ้าคะนองกระจายในระยะนี้



ภาพดาวเทียม MTSAT2 วันที่ 27 ตุลาคม 2557 เวลา 12.01 น.

3. ภาพเปรียบเทียบสถานการณ์น้ำท่วมระหว่างวันที่ 20 ตุลาคม – 26 ตุลาคม พ.ศ. 2557



เอกสารอ้างอิง

สำนักงานพัฒนาเทคโนโลยีอวกาศและภูมิสารสนเทศ (องค์การมหาชน). 2557. TeraCat & trade Satellite

Data Catalog. แหล่งที่มา : <http://eo.eoc.gistda.or.th/stromtracker>

วันที่ 27 ตุลาคม 2557 เวลา 12.01 น.

สำนักงานพัฒนาเทคโนโลยีอวกาศและภูมิสารสนเทศ (องค์การมหาชน). 2557. ข้อมูลจากดาวเทียม

RADARSAT-2 บันทึกภาพระหว่างวันที่ 20 ตุลาคม – 26 ตุลาคม 2557

สำนักงานพัฒนาเทคโนโลยีอวกาศและภูมิสารสนเทศ (องค์การมหาชน). 2557. ข้อมูลจากดาวเทียม

Cosmo-Skymed บันทึกภาพระหว่างวันที่ 20 ตุลาคม – 26 ตุลาคม 2557

สำนักงานพัฒนาเทคโนโลยีอวกาศและภูมิสารสนเทศ (องค์การมหาชน). 2557. ข้อมูลจากดาวเทียม

THAICHOTE บันทึกภาพระหว่างวันที่ 20 ตุลาคม – 26 ตุลาคม 2557

