

คำแนะนำ ในการทำแผนที่รายงานสถานการณ์น้ำท่วม ด้วยไฟล์ KML สำหรับผู้ใช้งานทั่วไปที่ไม่มีโปรแกรมด้าน GIS ท่านสามารถสร้างแผนที่แสดงสถานการณ์น้ำท่วมได้ด้วยตัวท่านเอง โดยนำไฟล์ KML ไปเปิดใน Google Earth ด้วยวิธีการ ดังต่อไปนี้

1. ดาวน์โหลดโปรแกรม Google Earth ที่ <http://www.google.com/earth/index.html>



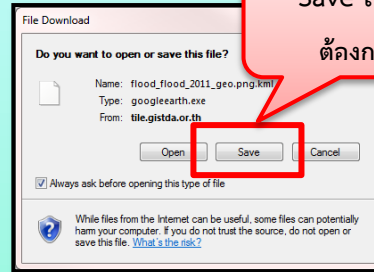
ดาวน์โหลดโปรแกรม

2. ดาวน์โหลดข้อมูล KML หน้าเว็บไซต์ <http://flood.gistda.or.th/>



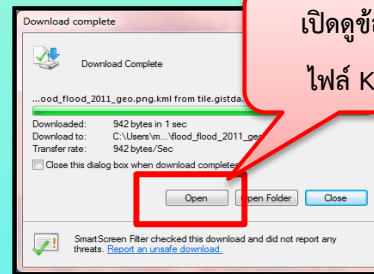
ดาวน์โหลดไฟล์ KML

3. เมื่อคลิกดาวน์โหลดไฟล์ KML หน้าเว็บไซต์จะปรากฏหน้าต่างขึ้นมาดังภาพ เลือก save ไฟล์ไว้ในที่ที่ต้องการ



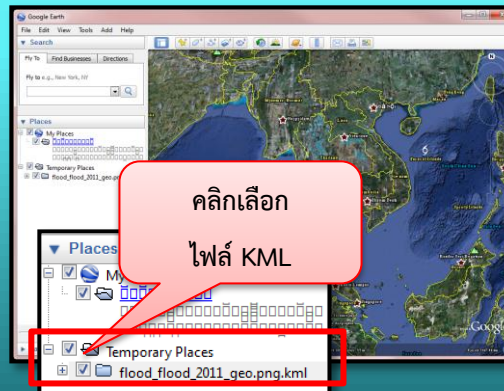
Save ไฟล์ที่ต้องการ

4. เมื่อดาวน์โหลดเสร็จแล้ว สามารถคลิกเปิดไฟล์ได้เลย



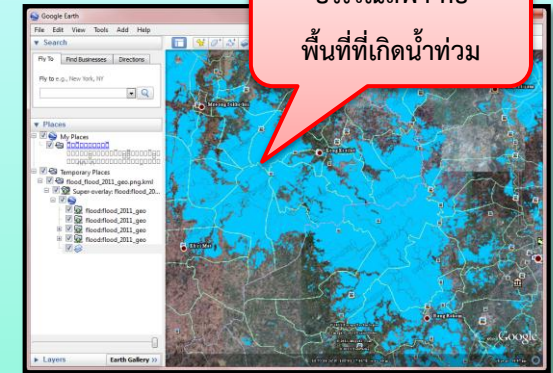
เปิดดูข้อมูลไฟล์ KML

5. โปรแกรม Google Earth จะขึ้นมาอัตโนมัติ พร้อมกับไฟล์ที่ดาวน์โหลด ดังภาพ



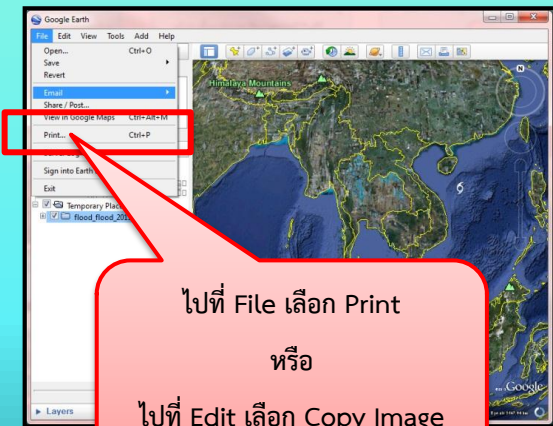
คลิกเลือกไฟล์ KML

6. Zoom แผนที่เพื่อดูพื้นที่บริเวณที่เกิดน้ำท่วม



บริเวณสีฟ้า คือพื้นที่ที่เกิดน้ำท่วม

7. การพิมพ์แผนที่ หรือคัดลอกภาพ ใช้ฟังก์ชัน Print Screen หรือพิมพ์ผ่านโปรแกรม Google Earth ได้เลย



ไปที่ File เลือก Print หรือไปที่ Edit เลือก Copy Image